

Rev.: Rev. Dato: Tegn: Godk.:

SENIORBOFÆLLESSKAB - SØKILDEVEJ, SVENDBORG -  
BOLIGSELSKABET SYDFYN, AFD. 7528

Myndighedsprojekt

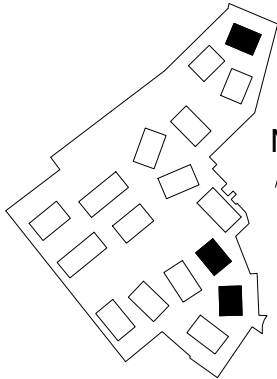
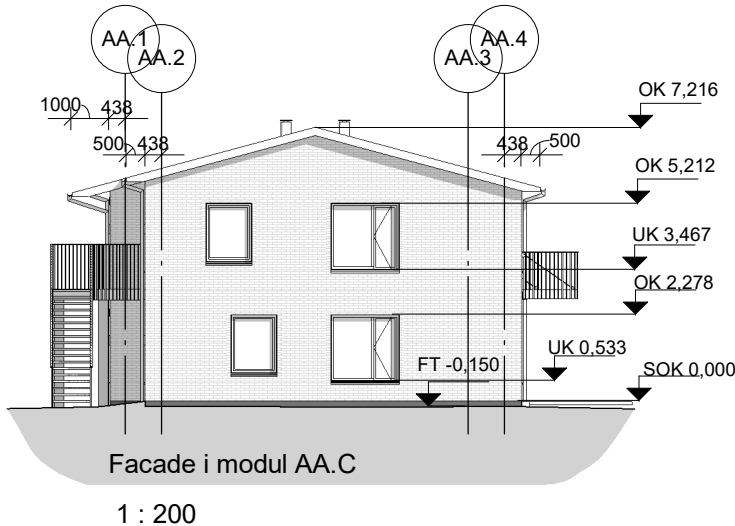
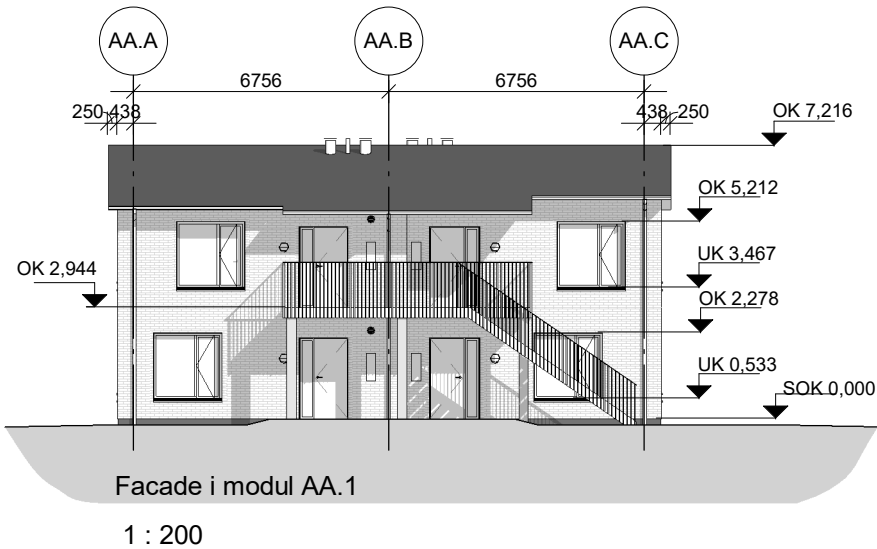
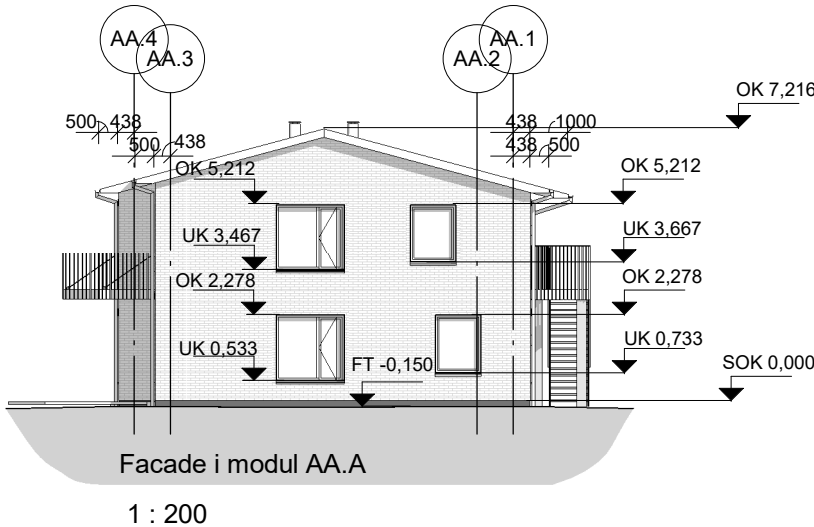
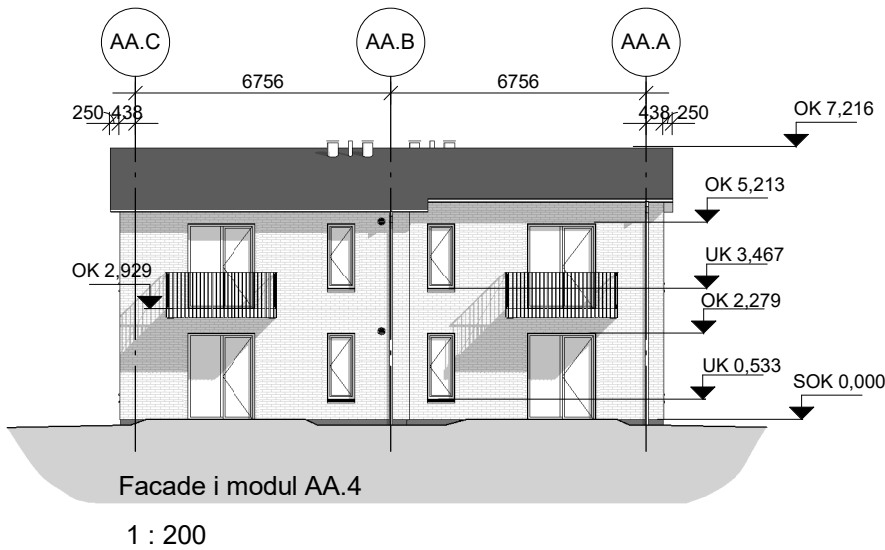
SAGSNR.: 19.003

FACADER - Hustype AA01

TEGN. NR.: A2.00

REV.:

DATO: 2019-12-20		MÅL: 1 : 200		TEGN. AF: MLP		KONTROL: TLJ	
<input type="checkbox"/>	BYGHERRE	BOLIGSELSKABET SYDFYN	MØLMARKSVEJ 155	5700 SVENDBORG	+45 7644 4100	WWW.DOMEA.DK	
<input checked="" type="checkbox"/>	ARKITEKT	PRAKSIS ARKITEKTER APS	GRØNNEGADEN 2, TROENSE	5700, SVENDBORG	+45 3555 2038	WWW.PRAKSISARKITEKTER.DK	
<input type="checkbox"/>	INGENIØR	HENRY JENSEN RÅDG. ING. A/S	ØSTERGADE 44	5000 ODENSE C	+45 6312 4150	WWW.HENRY-JENSEN.DK	



Rev.: Rev. Dato: Tegn: Godk.:

SENIORBOFÆLLESSKAB - SØKILDEVEJ, SVENDBORG -  
BOLIGSELSKABET SYDFYN, AFD. 7528

Myndighedsprojekt

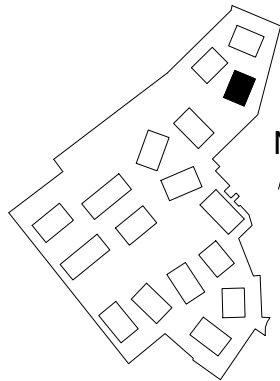
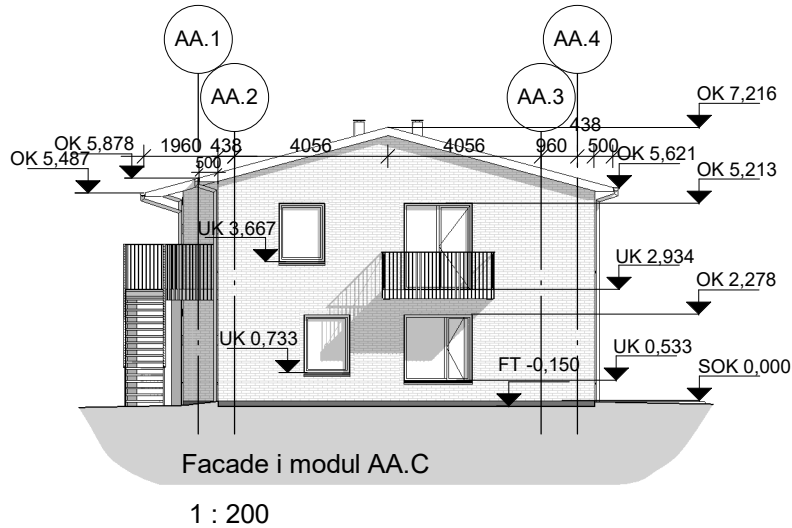
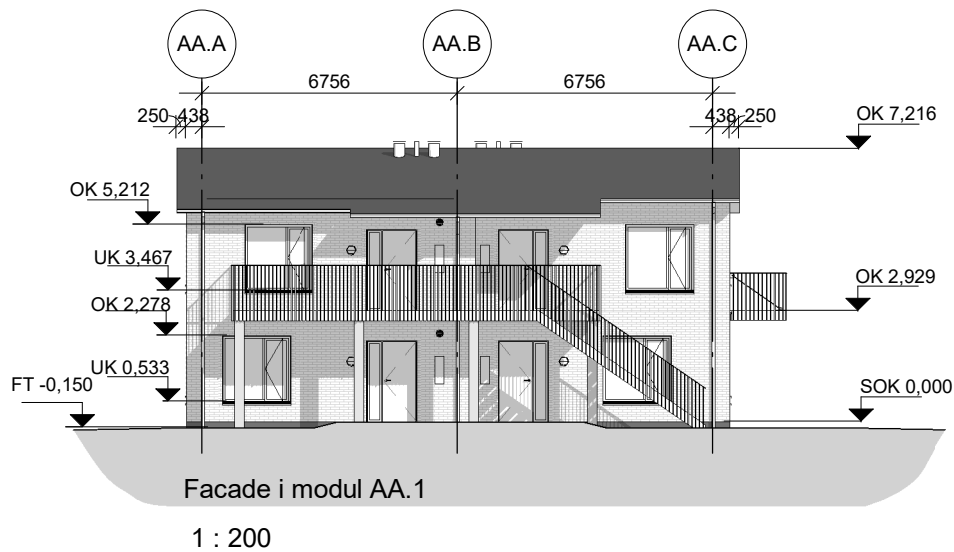
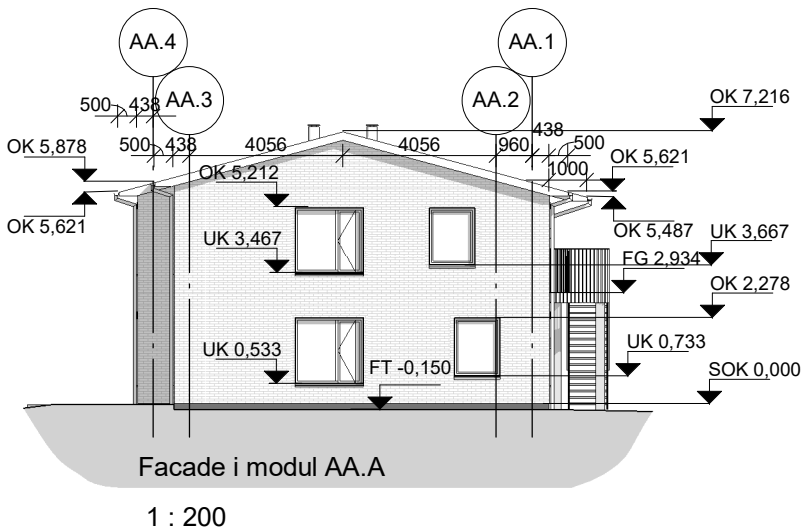
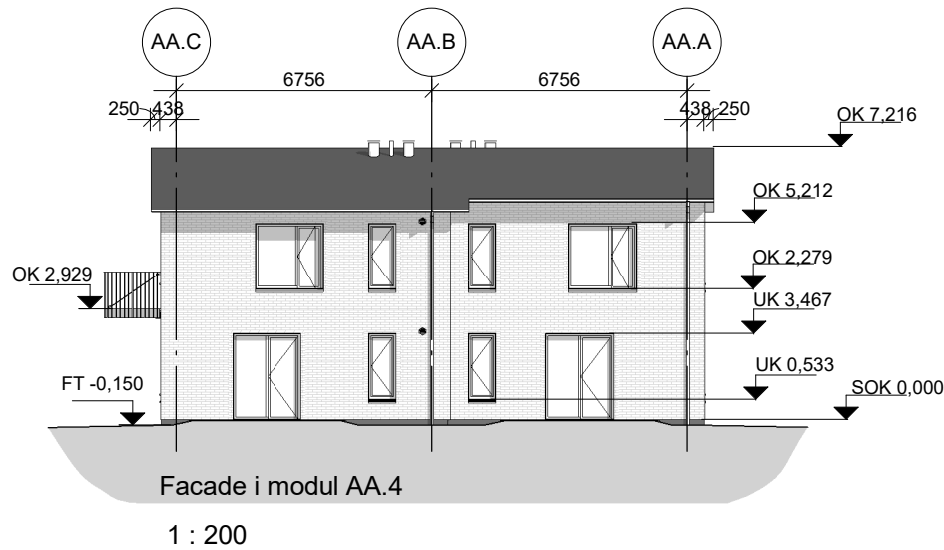
SAGSNR.: 19.003

FACADER - Hustype AA02

TEGN. NR.: A2.01

REV.:

DATO: 2019-12-20	MÅL: 1 : 200			TEGN. AF: MLP	KONTROL: TLJ
□ BYGHERRE	BOLIGSELSKABET SYDFYN	MØLMARKSVEJ 155	5700 SVENDBORG	+45 7644 4100	WWW.DOMEA.DK
■ ARKITEKT	PRAKSIS ARKITEKTER APS	GRØNNEGÅDE 2, TROENSE	5700, SVENDBORG	+45 3555 2038	WWW.PRAKSISARKITEKTER.DK
□ INGENIØR	HENRY JENSEN RÅDG. ING. A/S	ØSTERGADE 44	5000 ODENSE C	+45 6312 4150	WWW.HENRY-JENSEN.DK



Rev.: Rev. Dato: Tegn: Godk.:

SENIORBOFÆLLESSKAB - SØKILDEVEJ, SVENDBORG -  
BOLIGSELSKABET SYDFYN, AFD. 7528

Myndighedsprojekt

SAGSNR.: 19.003

FACADER - Hustype AA03

TEGN. NR.: A2.02

REV.:

DATO: 2019-12-20

MÅL: 1 : 200

TEGN. AF: MLP

KONTROL: TLJ

□ BYGHERRE  
■ ARKITEKT  
□ INGENIØR

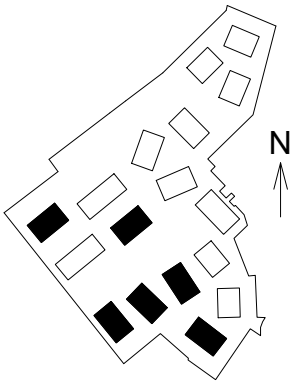
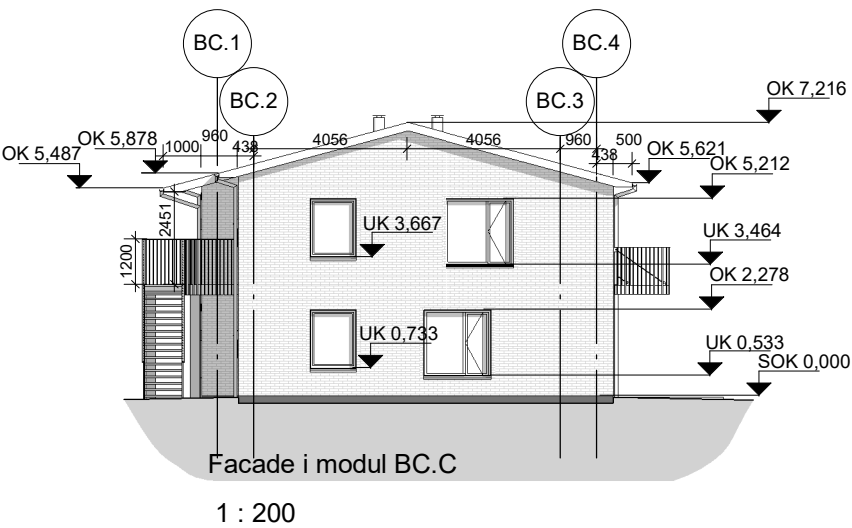
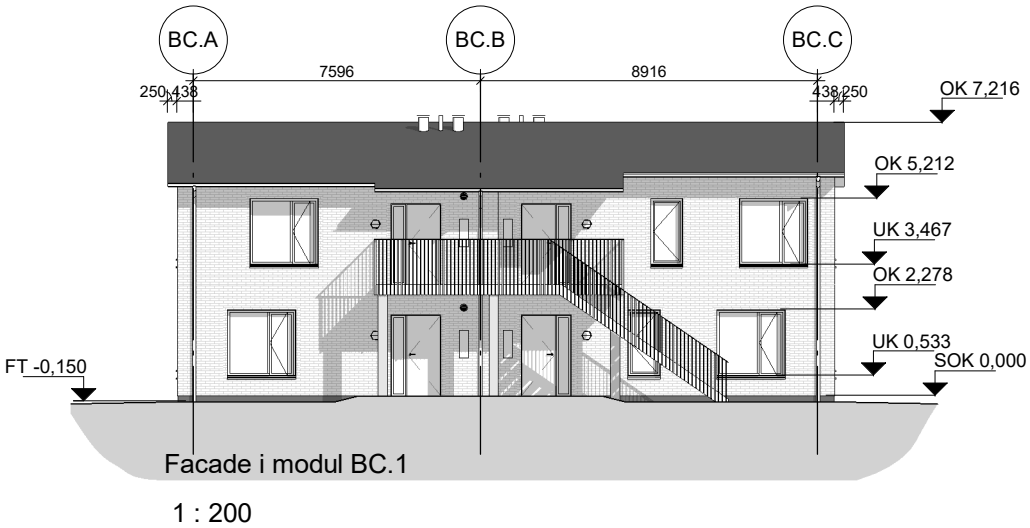
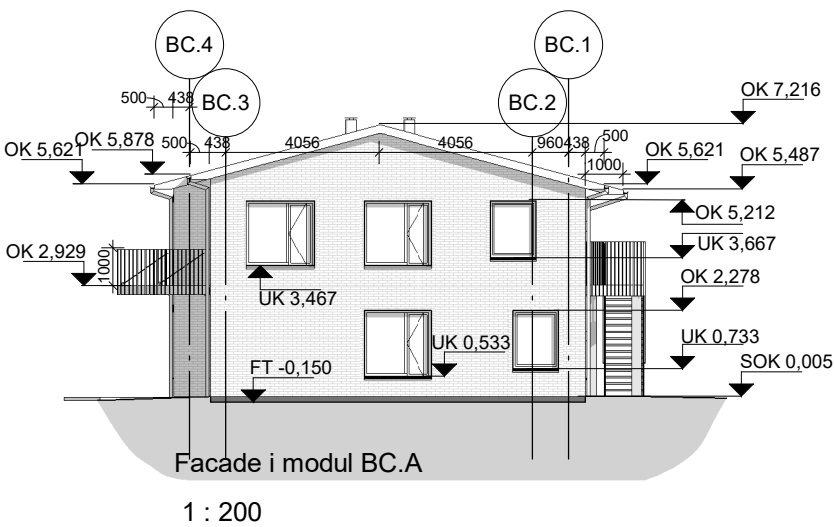
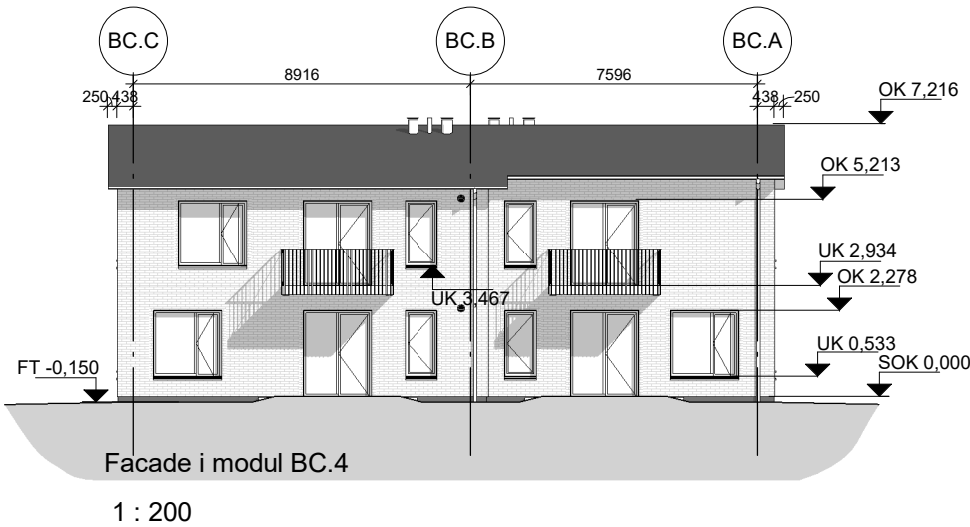
BOLIGSELSKABET SYDFYN  
PRAKSIS ARKITEKTER APS  
HENRY JENSEN RÅDG. ING. A/S

MØLMARKSVEJ 155  
GRØNNEGÅDE 2, TROENSE  
ØSTERGADE 44

5700 SVENDBORG  
5700, SVENDBORG  
5000 ODENSE C

+45 7644 4100  
+45 3555 2038  
+45 6312 4150

WWW.DOMEA.DK  
WWW.PRAKSISARKITEKTER.DK  
WWW.HENRY-JENSEN.DK



Rev.:    Rev. Dato:    Tegn:    Godk.:

SENIORBOFÆLLESSKAB - SØKILDEVEJ, SVENDBORG -  
BOLIGSELSKABET SYDFYN, AFD. 7528

Myndighedsprojekt

SAGSNR.: 19.003

Facader - Hustype B-C

TEGN. NR.: A2.03

REV.:

DATO: 2019-12-20

MÅL: 1 : 200

TEGN. AF: MLP

KONTROL: TLJ

- BYGHERRE
- ARKITEKT
- INGENIØR

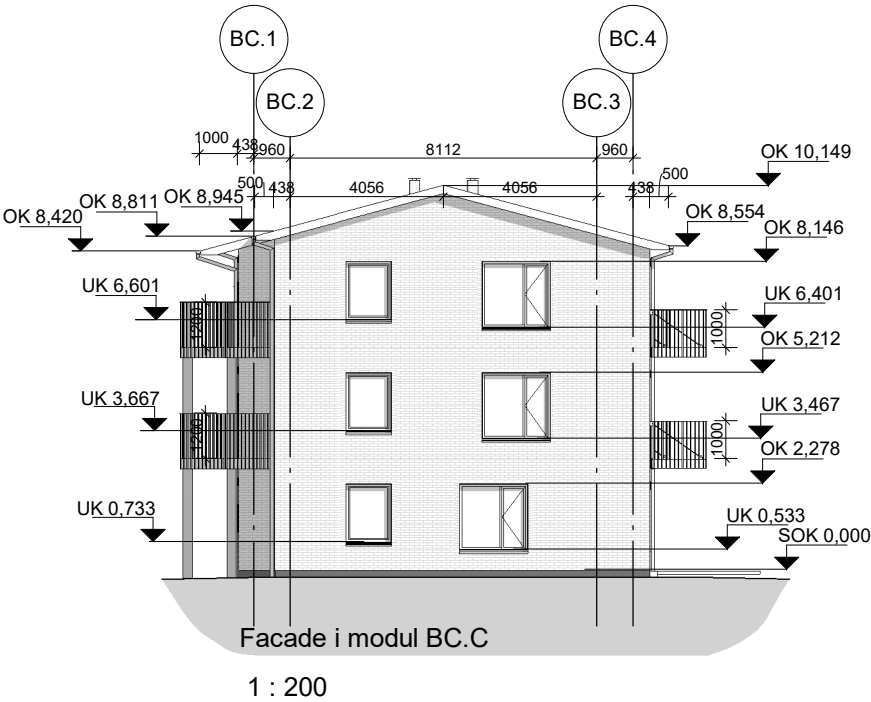
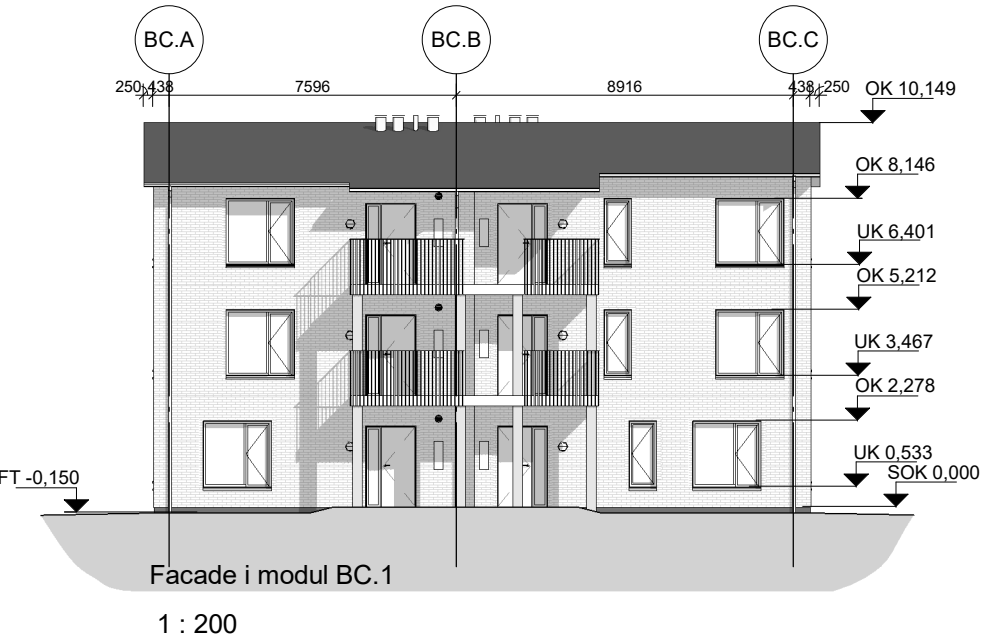
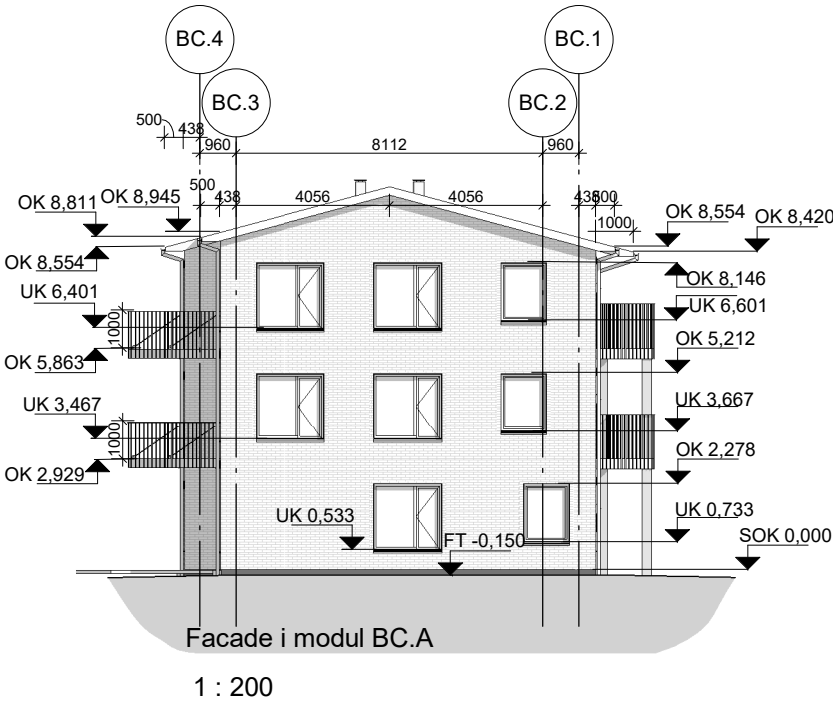
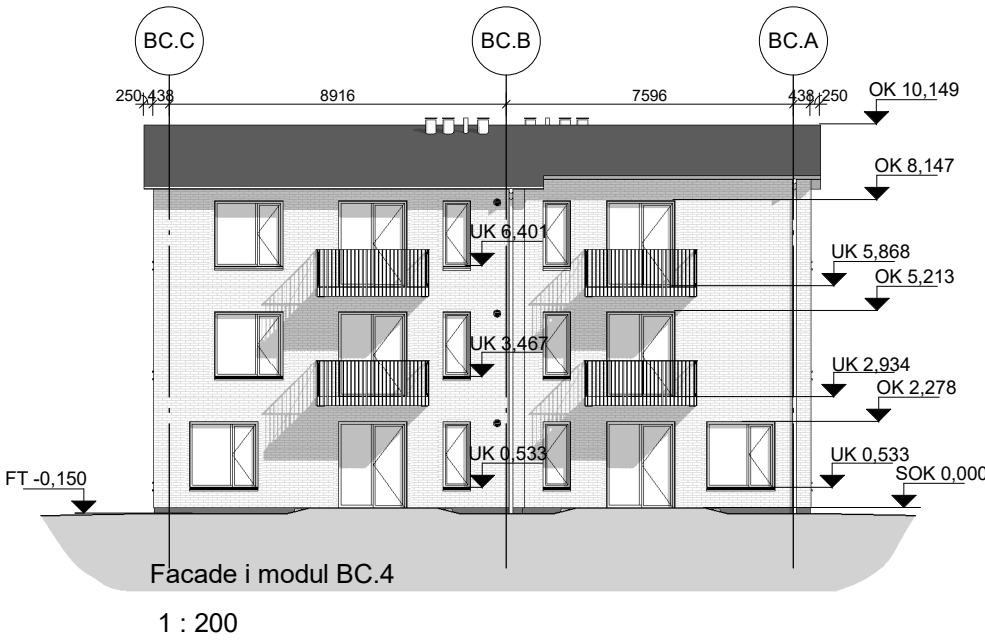
BOLIGSELSKABET SYDFYN  
PRAKSIS ARKITEKTER APS  
HENRY JENSEN RÅDG. ING. A/S

MØLMARKSVEJ 155  
GRØNNEGADE 2, TROENSE  
ØSTERGADE 44

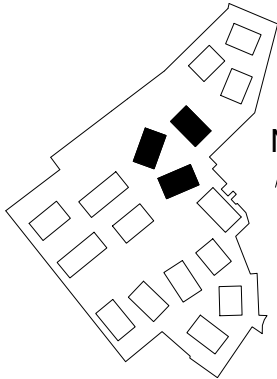
5700 SVENDBORG  
5700, SVENDBORG  
5000 ODENSE C

+45 7644 4100  
+45 3555 2038  
+45 6312 4150

WWW.DOMEA.DK  
WWW.PRAKSISARKITEKTER.DK  
WWW.HENRY-JENSEN.DK



Rev.: Rev. Dato: Tegn: Godk.:



SENIORBOFÆLLESSKAB - SØKILDEVEJ, SVENDBORG -  
BOLIGSELSKABET SYDFYN, AFD. 7528

Myndighedsprojekt

SAGSNR.: 19.003

Facader - Hustype BC-3

TEGN. NR.: A2.04

REV.:

DATO: 2019-12-20

MÅL: 1 : 200

TEGN. AF: MLP

KONTROL: TLJ

- BYGHERRE
- ARKITEKT
- INGENIØR

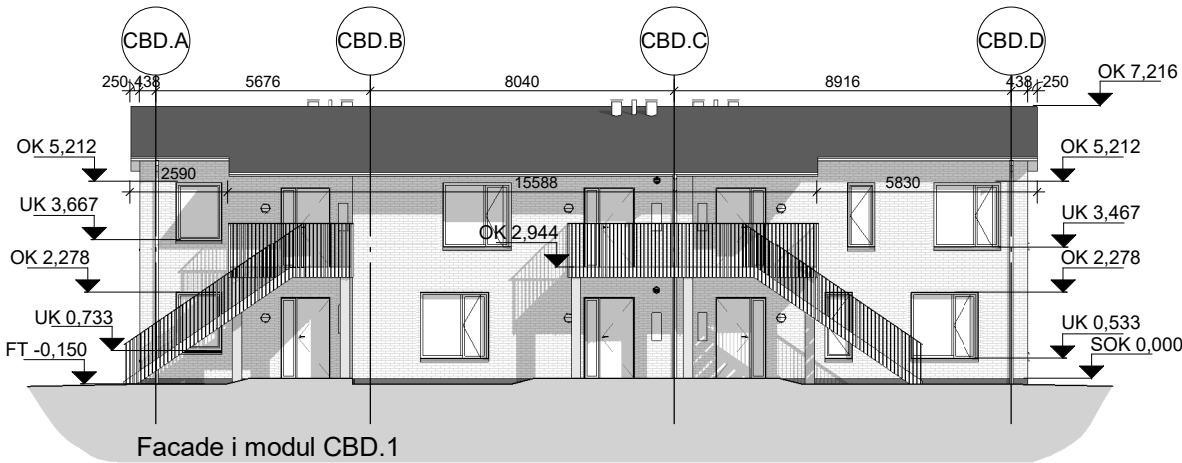
BOLIGSELSKABET SYDFYN  
PRAKSIS ARKITEKTER APS  
HENRY JENSEN RÅDG. ING. A/S

MØLMARKSVEJ 155  
GRØNNEGADE 2, TROENSE  
ØSTERGADE 44

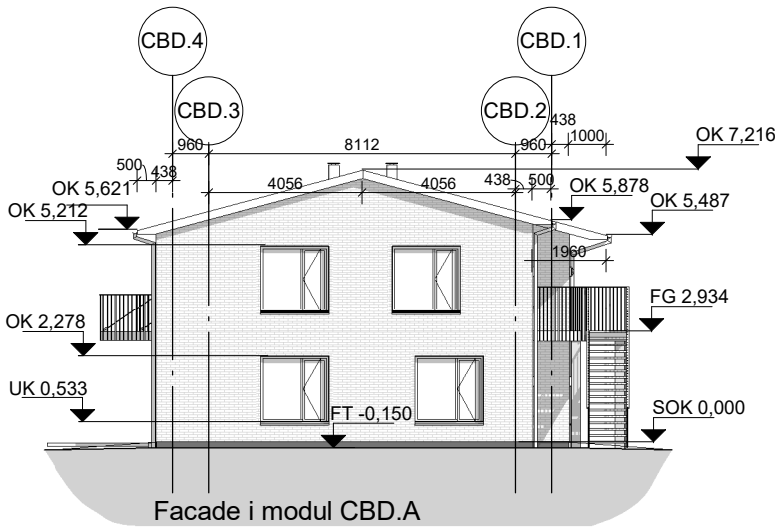
5700 SVENDBORG  
5700, SVENDBORG  
5000 ODENSE C

+45 7644 4100  
+45 3555 2038  
+45 6312 4150

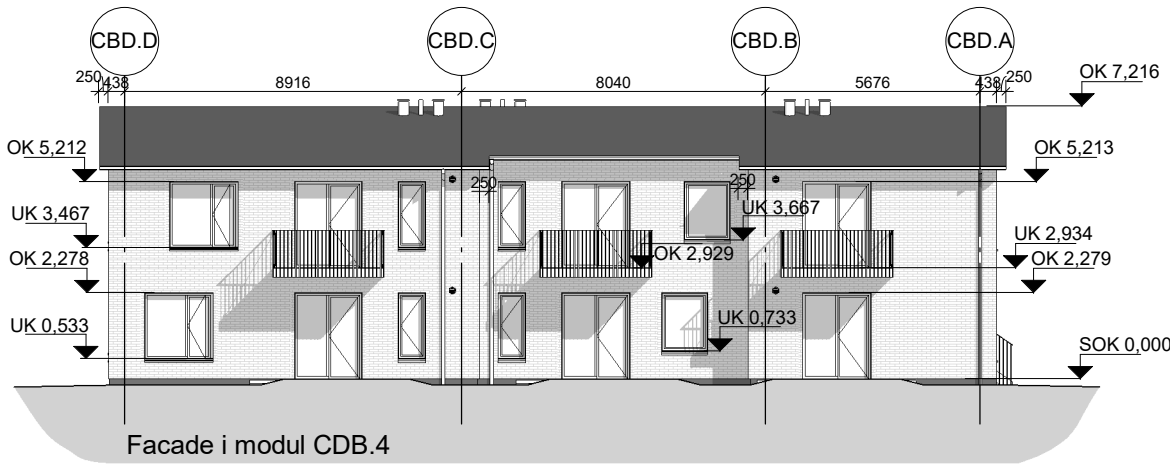
WWW.DOMEA.DK  
WWW.PRAKSISARKITEKTER.DK  
WWW.HENRY-JENSEN.DK



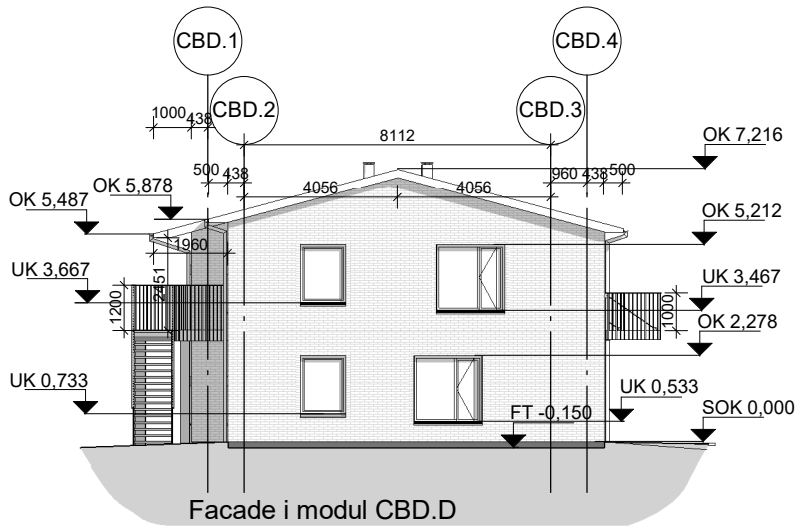
1 : 200



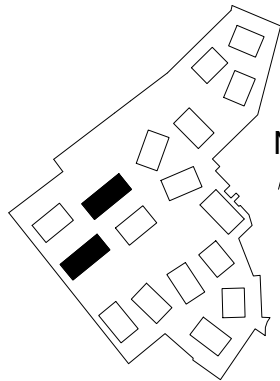
1 : 200



1 : 200



1 : 200



Rev.: Rev. Dato: Tegn: Godk.:

SENIORBOFÆLLESSKAB - SØKILDEVEJ, SVENDBORG -  
BOLIGSELSKABET SYDFYN, AFD. 7528

Myndighedsprojekt

SAGSNR.: 19.003

FACADER - HUSPYPE C-B2-D

TEGN. NR.: A2.05

REV.:

DATO: 2019-12-20

MÅL: 1 : 200

TEGN. AF: MLP

KONTROL: TLJ

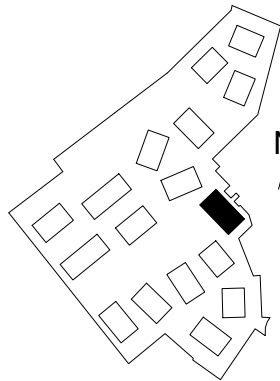
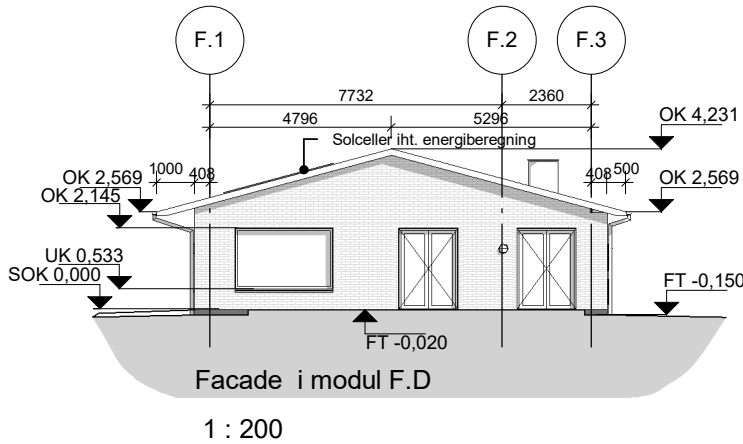
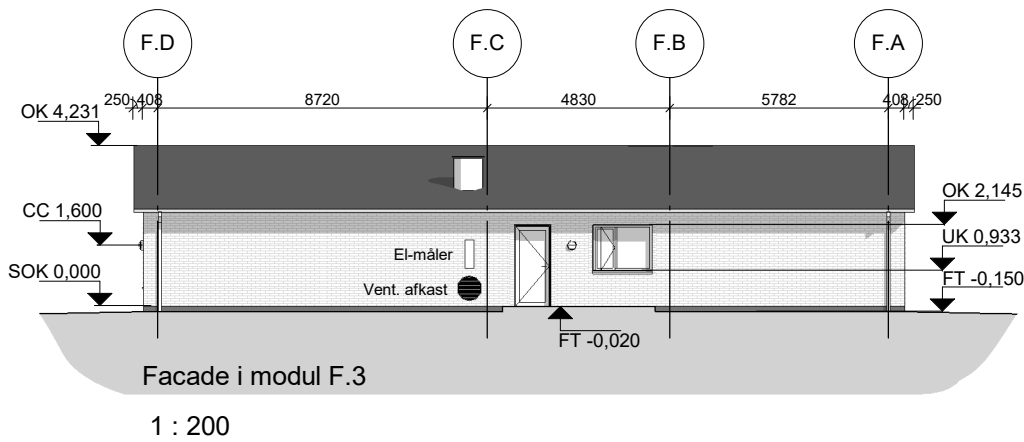
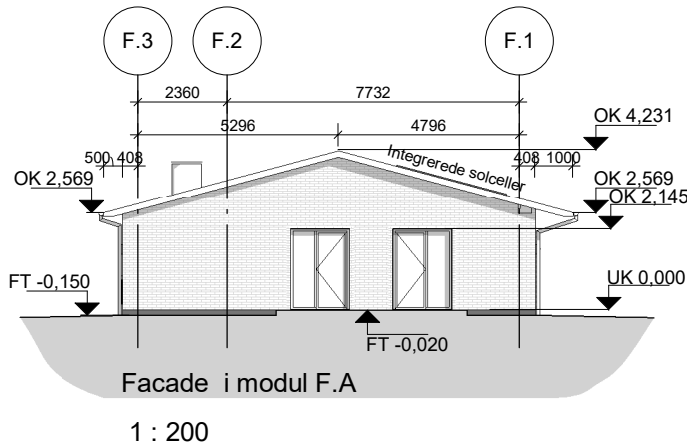
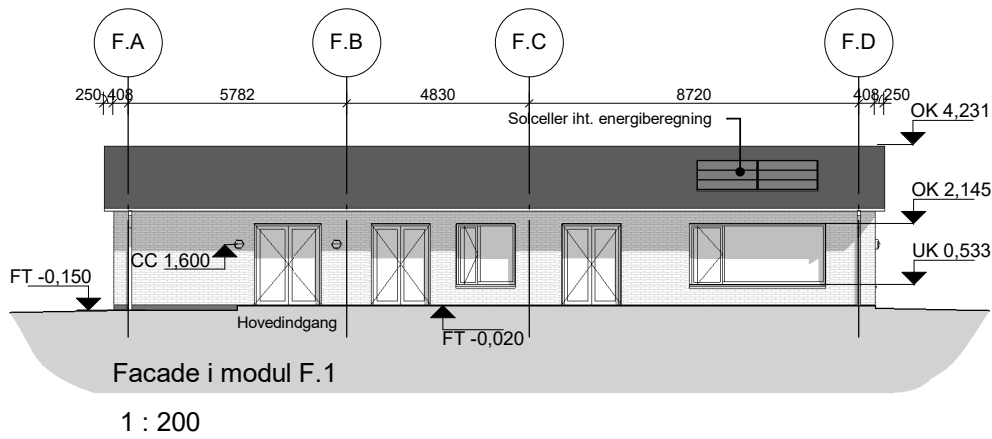
□ BYGHERRE  
■ ARKITEKT  
□ INGENIØR

BOLIGSELSKABET SYDFYN  
PRAKSIS ARKITEKTER APS  
HENRY JENSEN RÅDG. ING. A/S  
MØLMARKSVEJ 155  
GRØNNEGADE 2, TROENSE  
ØSTERGADE 44

5700 SVENDBORG  
5700, SVENDBORG  
5000 ODENSE C

+45 7644 4100  
+45 3555 2038  
+45 6312 4150

WWW.DOMEA.DK  
WWW.PRAKSISARKITEKTER.DK  
WWW.HENRY-JENSEN.DK



Rev.: Rev. Dato: Tegn: Godk.:

SENIORBOFÆLLESSKAB - SØKILDEVEJ, SVENDBORG -  
BOLIGSELSKABET SYDFYN, AFD. 7528

Myndighedsprojekt

SAGSNR.: 19.003

Facader - Fælleshus

TEGN. NR.: A2.06

REV.:

DATO: 2019-12-20

MÅL: 1 : 200

TEGN. AF: MLP

KONTROL: TLJ

- BYGHERRE
- ARKITEKT
- INGENIØR

BOLIGSELSKABET SYDFYN  
PRAKSIS ARKITEKTER APS  
HENRY JENSEN RÅDG. ING. A/S

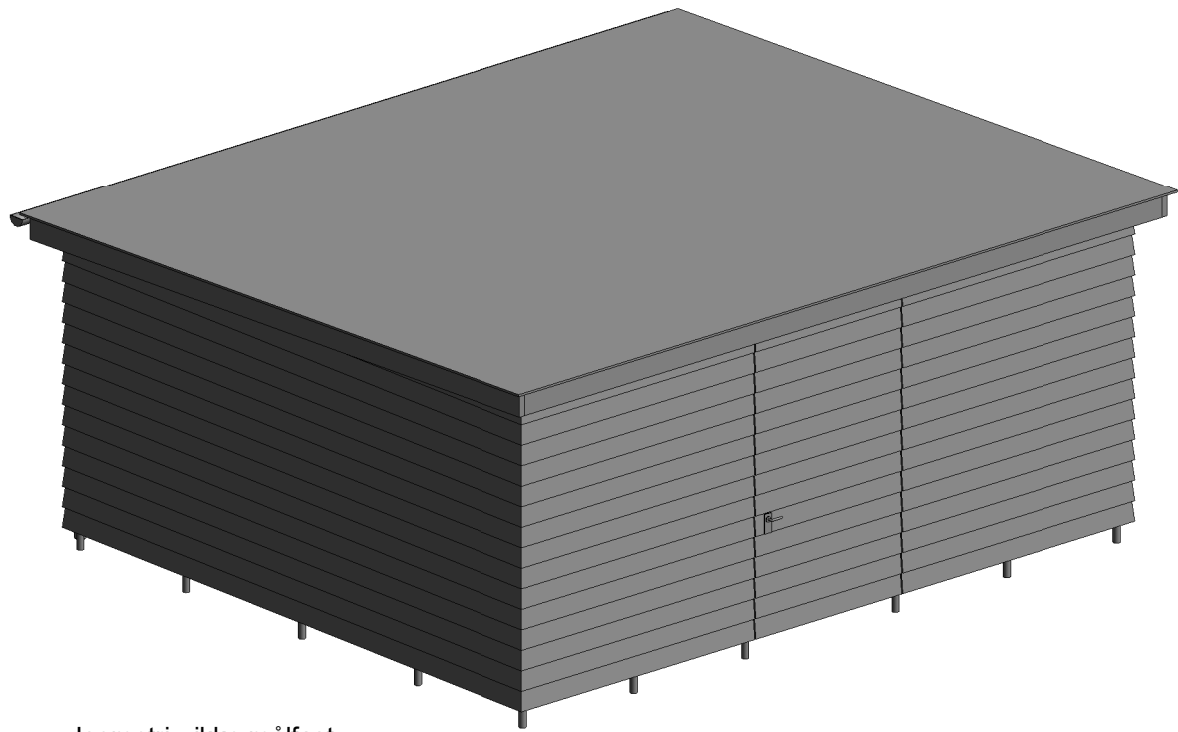
MØLMARKSVEJ 155  
GRØNNEGADE 2, TROENSE  
ØSTERGADE 44

5700 SVENDBORG  
5700, SVENDBORG  
5000 ODENSE C

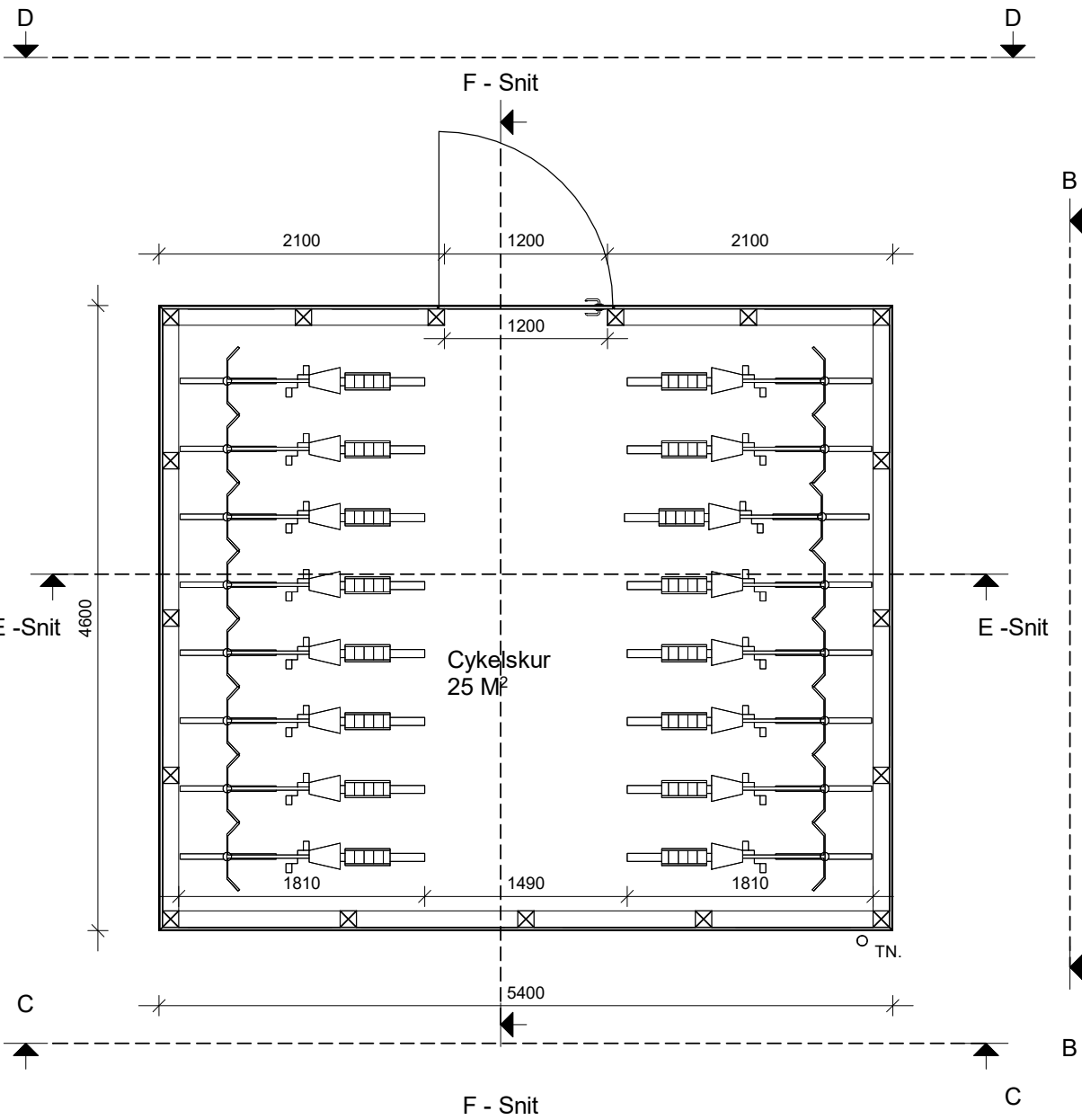
+45 7644 4100  
+45 3555 2038  
+45 6312 4150

WWW.DOMEA.DK  
WWW.PRAKSISARKITEKTER.DK  
WWW.HENRY-JENSEN.DK

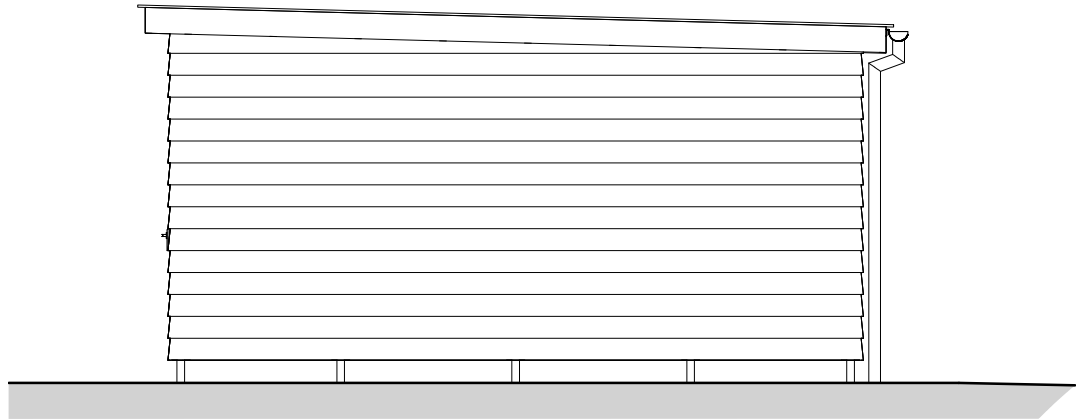




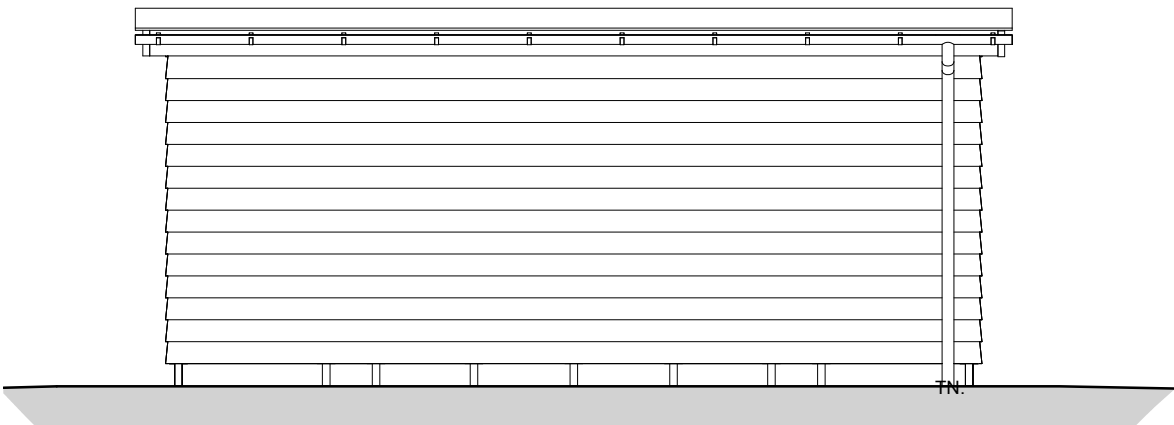
Isometri - ikke målfast



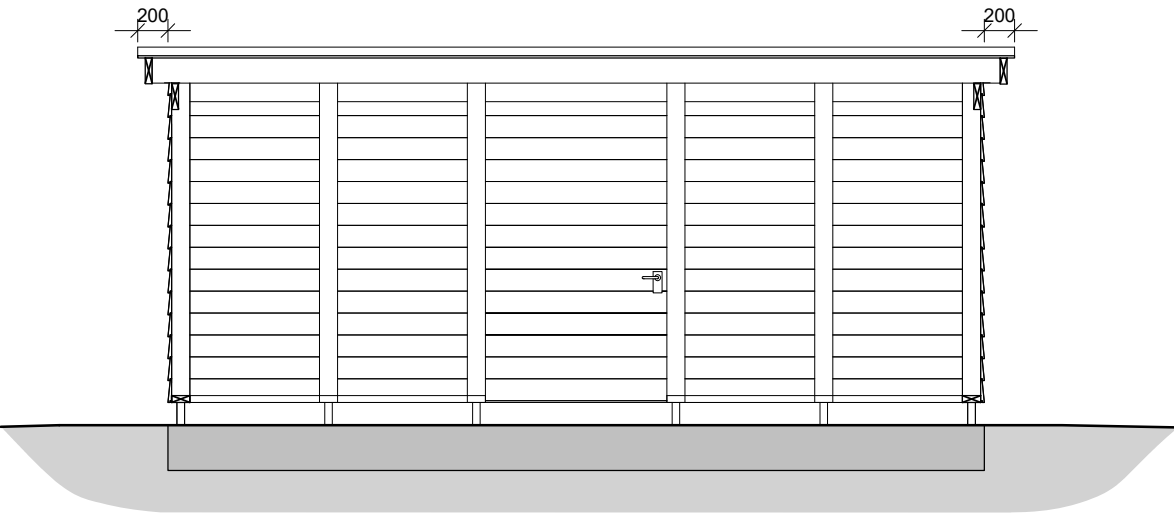
Plan cykelskur  
1 : 50



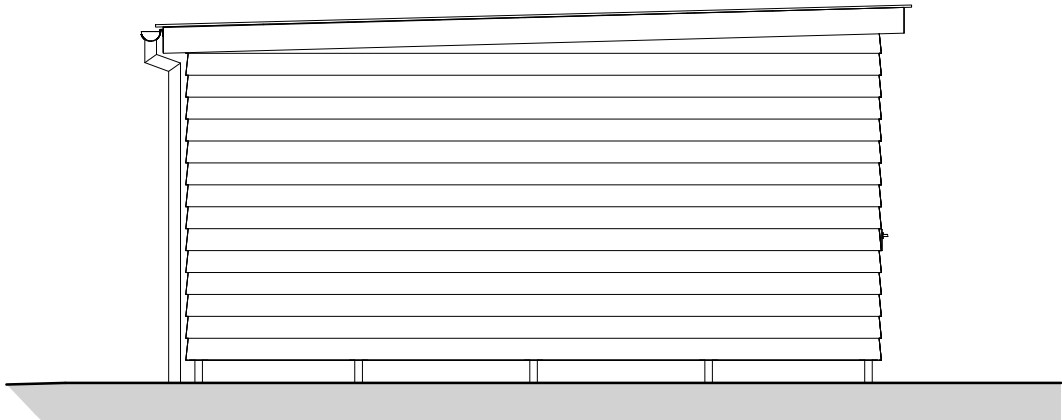
A - Facade  
1 : 50



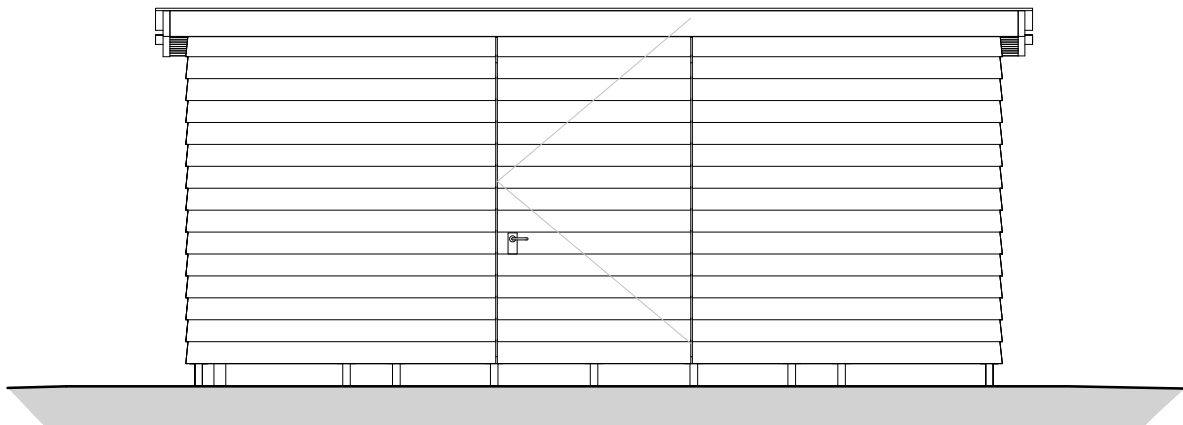
C - Facade  
1 : 50



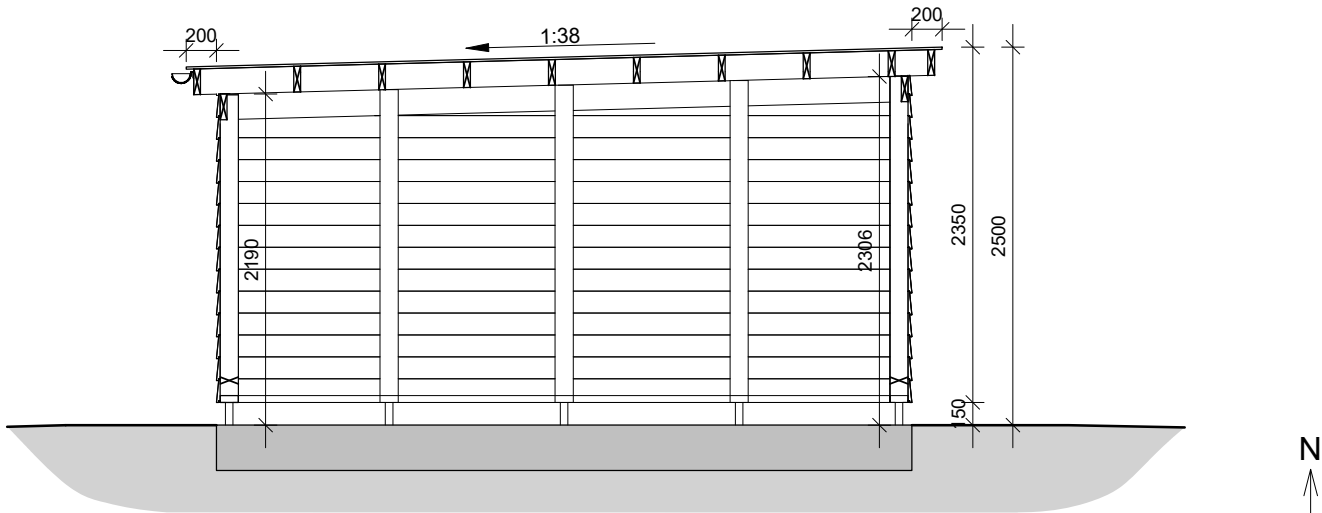
E - Snit  
1 : 50



B - Facade  
1 : 50



D - Facade  
1 : 50



F - Snit  
1 : 50

GENERELLE HOVEDKONSTRUKTIONER:

- Fundamenter: Pladefundament af beton med RF.- søjlesko iht. Ingeniør projekt.
- Gulv: Beton med fald mod afløb på komprimeret underbygning.
- Ydervægge: Vandret trælinkebeklædning på underkonstruktion af tryk-imprægneret vindafstivet træskelet.
- Tag: Sort tagpap på krydsfiner udført på selvbærende bjælkespær. Komplet halvrund tagrende og tagnedløb udført i metal og ført til afløb. Kloak iht. Ing.projekt.
- Installationer: Der udføres eludtag og belysning i skure og udv. ved indgang m.v. se iøvrigt også Ing.projekt.
- Malerbehandling: Alt træ malerbehandles dækkende inden montage samt slutstryges efter montage.

SENIORBOFÆLLESSKAB - SØKILDEVEJ, SVENDBORG -  
BOLIGSELSKABET SYDFYN, AFD. 7528

Myndighedsprojekt

SAGSNR.: 19.003

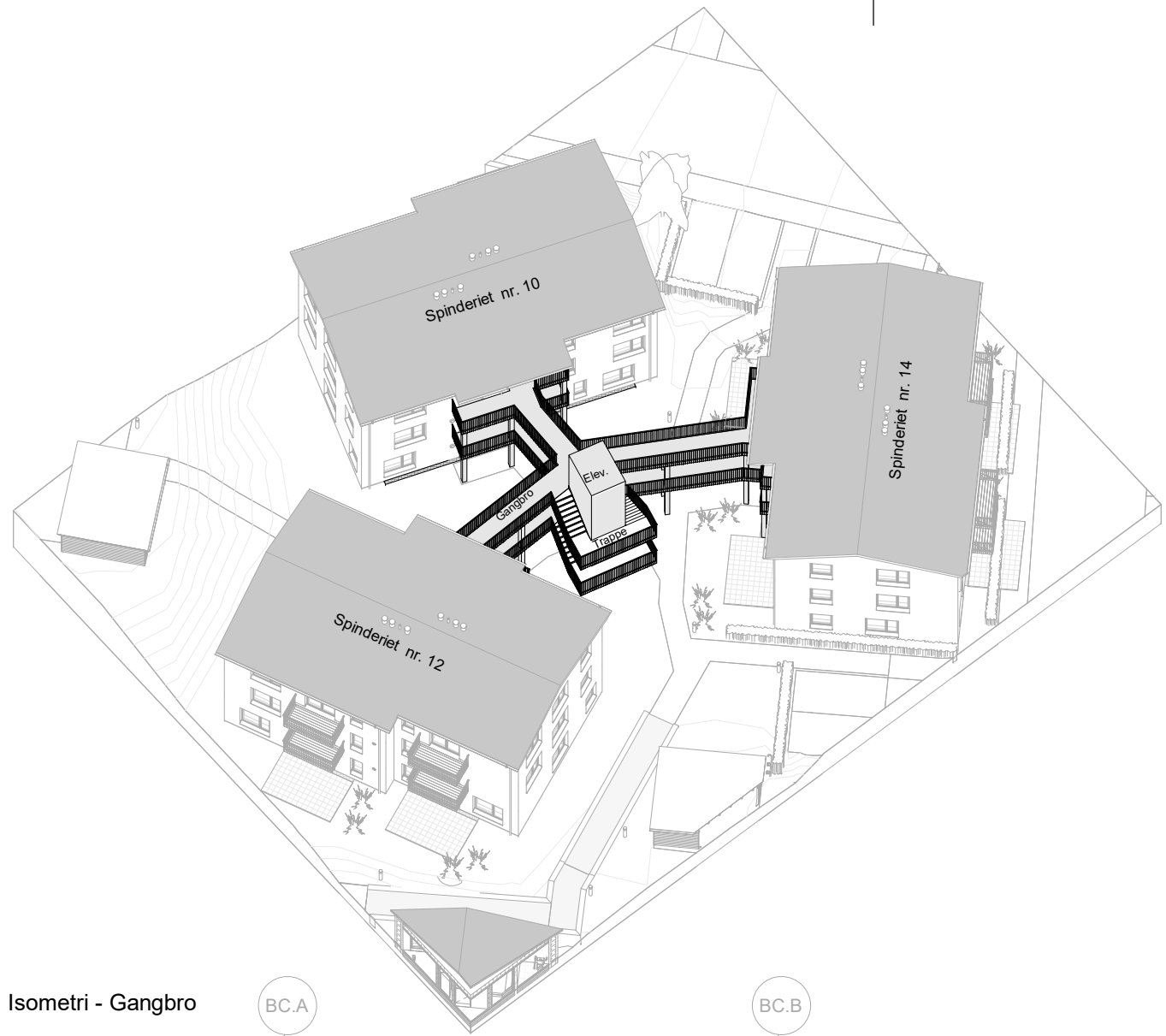
Cykelskur - Princip

TEGN. NR.: A4.01

REV.:

DATO:	2019.12.20	MÅL:	1 : 50	TEGN. AF:	MLP	KONTROL:	CT
<input type="checkbox"/> BYGHERRE	BOLIGSELSKABET SYDFYN		MØLMARKSVEJ 155	5700 SVENDBORG	+45 7644 4100	WWW.DOMEA.DK	
<input type="checkbox"/> ARKITEKT	PRAKSIS ARKITEKTER APS		GRØNNEGÅDE 2, TROENSE	5700, SVENDBORG	+45 3555 2038	WWW.PRAKSISARKITEKTER.DK	
<input type="checkbox"/> INGENIØR	HENRY JENSEN RÅDG. ING. A/S		ØSTERGADE 44	5000 ODENSE C	+45 6312 4150	WWW.HENRY-JENSEN.DK	





Isometri - Gangbro

**SPINDEIET NR. 10**  
1. sal

HUSTYPE - BC3

Gangbro - Principsnit

Gangbro - Principsnit

**SPINDEIET NR. 12**  
1. sal

HUSTYPE - BC3

**SPINDEIET NR. 14**  
1. sal

HUSTYPE - BC3

Gangbro  
1 : 100



Gangbro - Principsnit  
1 : 100

**GENERELLE HOVEDKONSTRUKTIONER - HÆVEDE ADGANGSAREALER:**

**Gangbroer:**

- Fundamenter: Punktfundamenter af beton, iht. Ingeniør projekt.
- Bærende søjler: Bærende søjler udføres af beton, iht. Ingeniør projekt.
- Gangbroisdæk: Selvbærende armerede betondæk iht. Ingeniør projekt.
- Kantring og værn: Værn og kantring udføres i varmgalvaniseret stål. Højde 1,2 m. Kantring af gangbroisdæk udføres med varmgalvaniseret stål.
- Installationer: Der udføres nødvendig belysning på gangbroer iht. projekt fra el-ingeniør projekt.

**Elevator- og trappetårn:**

- Fundamenter: Armerede betonfundamenter og elevatorgrube, iht. Ingeniør projekt.
- Elevatorskakt: Udføres af præfab. betonelementer, iht. Ingeniør projekt. Afsluttes udvendig med malet overflade.
- Tag på elev.skakt: Udføres i sort tagpap, nødv. underlag på betonlag. Taghætte sort dim. iht. gældende regler.
- Trapper: Udføres i varmgalvaniseret stål med oristetin og mellemreposer. Alt dimensioneres til gældende regler iht. ingeniør projekt. Detailprojekteres af entreprenør.
- Elevator: Elevator og elevatorstol skal udføres min. som en kl. C elevator iht. BR-2018. Alle materialer udføres godkendt til anvendelse i udvendigt og i skakt uden opvarmning. Døre udføres opvarmet og udført i rustfri stål kl. min. A4. Overkarm udføres med kasketskylge for at undgå slagregn m.v. at løbe ind i skakten.
- Installationer: Der udføres nødvendig belysning på trapper, mellemreposer og ved elevator iht. gældende lovgivning. I elevatorskakt udføres nødvendige installationer til drift af elevator samt friholdelse af skakten for frost m.v. Alt iht. ingeniørprojekt.

Rev.: Rev. Dato: Tegn: Godk.:

**SENIORBOFÆLLESSKAB - SØKILDEVEJ, SVENDBORG -  
BOLIGSELSKABET SYDFYN, AFD. 7528**

**Myndighedsprojekt**

SAGSNR.: 19.003

Hævede gangsarealer og elevartortårn ved hustype BC-3

TEGN. NR.: **A4.02** REV.:

DATO: 2019.12.20	MÅL: 1 : 100	TEGN. AF: MLP	KONTROL: CT
<input type="checkbox"/> BYGHERRE	BOLIGSELSKABET SYDFYN	MØLMARKSVEJ 155	5700 SVENDBORG
<input checked="" type="checkbox"/> ARKITEKT	PRAKSIS ARKITEKTER APS	GRØNNEGADE 2, TROENSE	5700, SVENDBORG
<input type="checkbox"/> INGENIØR	HENRY JENSEN RÅDG. ING. A/S	ØSTERGADE 44	5000 ODENSE C
		+45 7644 4100	WWW.DOMEA.DK
		+45 3555 2038	WWW.PRAKSISARKITEKTER.DK
		+45 6312 4150	WWW.HENRY-JENSEN.DK